













**PERGOLA**

A kertben mindenki, illetve mesterséges tavak halványkék árú. Ezek ki-  
alattiban legem esztétikus és imeddig terrope süllyesztett. Kiváló  
az épület mögött a terület. Balraon felelő oldalon elhelyezni diat.

- A medence, medencék, vagy mesterséges tavak összes vízellátás nem haladhatja meg a terek területének 15%-át. Abban az esetben, ha nagyobb vízellátásra van igény, kialakítható a ház részében is.
- A nyíl, 1 méterrel szélesebb vízellátás nem minősül zöldfelületnek.

**ERKÉLYEK, TORNYÁCSOK**

A nap árnyékától védő árnyékolású kimenet, tép. védőmezt biztosít a  
mögött levő homlokzatnak, nyílászáróknak, és egyúttal hi is egészíti  
a ház zárt tereinek funkcióit. Funkcióként kiegészíthető a napnál terék  
belsőterületét, előleket: a bújást eldől vagy pihenő terület a keni-  
kúlsón.

Fontos, hogy megőrizzük ontottságát, átláthatóságát, az az oszlop-  
tő kapocs ház és kert között, am minden porra hasznos rész. A lakók  
használatát, stólsai szemt készülnék mellék, kóciát, törül, alsócsóban a  
biztonságossággal megőrzése érdekében.

Javasoljuk a mellékelt modern stílusnak megfelelő kerített forma,  
amely és színvilágú kialakítását, ásallók a ingán, korszertű és könnyű  
úvegnyílászáró, üvegkorlátok alkalmazását.



**PERGOLA, ELŐTÉR**

A területen megvalósítható modern építészeti elemek követendő példák lehetnek ár-  
nyékolók, előterek megtervezése során. A kerített formailag pergola és előtér  
rendszerrel hozott létre mint belső és külső terek közötti átmenetet lehetővé teszi a  
old.

Ezért az élmények a nap árnyékától védő árnyékolás hatására, strukturális jít-  
kosságot, visnek az épület homlokzataira. A változatosan nyitott, vagy egyik oldalán  
éppen zárt, tér a pihenés, szentélyévé válnak.

Javasoljuk a főbb részletek szerkezeti, melyek megjelenésükben kerített, egyenes  
vonalképzések. A fa bordázat, kialakításban a mellékelt képek adhat útmutatást.





### MAI PÉLDÁK

A Dombóvári karakter hangsúlyozásához illetve a forma kialakításához főzítő esetleges kiegészítésként kialakítottunk néhány újépítést, mindegy példával igyekszünk választ adni. Ezen épületek tömegükben, anyaghasználatukban, részletek szintjén is kiváló példák mutatnak.

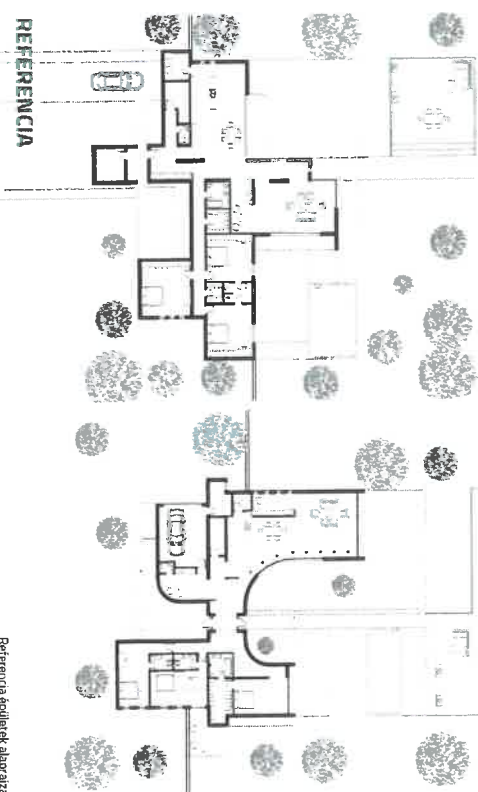
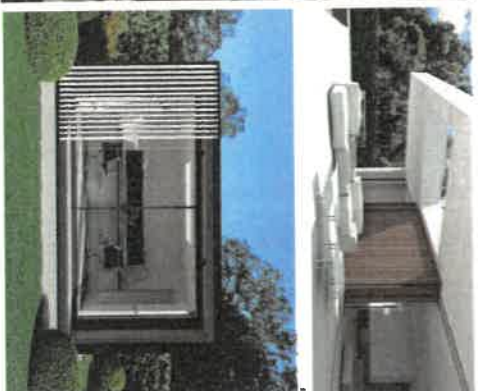
Egy terület akkor lesz zavartalan felkérés, ha az építési háttérrel szembe nem áll a mai formai nyelvet, hanem előtérben egy modern, egyszerű formát látunk, mely az adott utca, településhez más, ott élő házakhoz viszonyul. A fő épületek az utcaképet átjárósak, és nem hirtelen a szomszédok, egyrészt gondolkodva, azonos mértékű és építészeti igényvel készülnek el. A részletekben is átgondolt épületekben épül fel egy vonzó településkép.



Agyagfal 28



Agyagfal 29



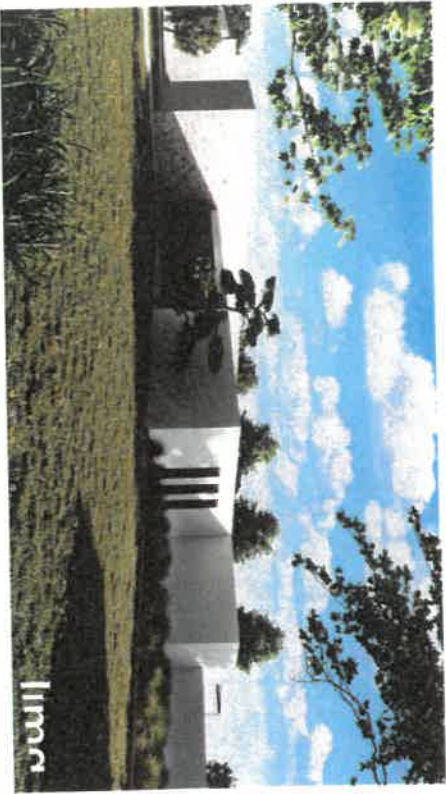
Agyagfal 31

LĀTVIĀNY



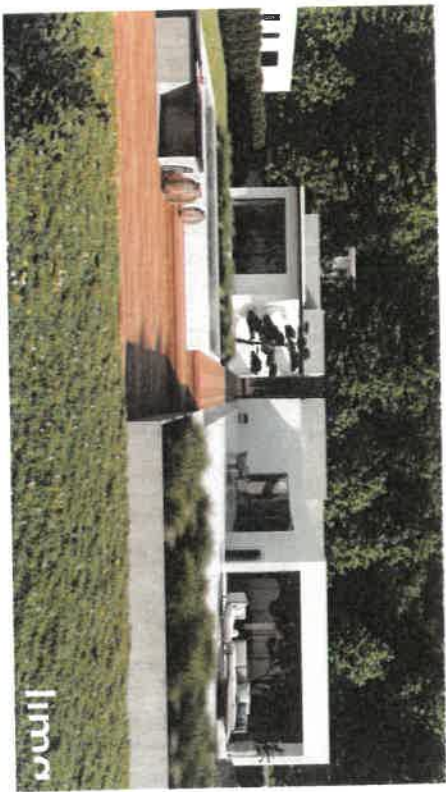
Handwritten blue ink notes and signatures, including a large signature and a smaller mark.

36 | Apartment 12



limma

Apartment 12



limma

38 | Apartment 3



limma

Apartment 3



limma

